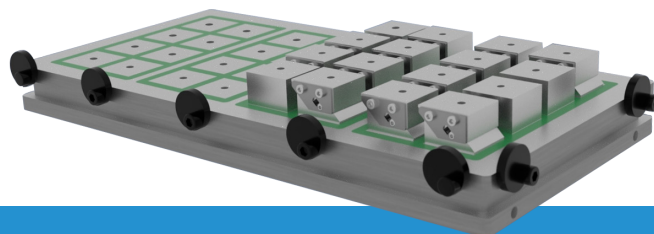


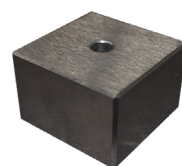
PŘÍSLUŠENSTVÍ PRO MAGNETICKÝ UPÍNAČ MASTERMILL



PÓLOVÉ NÁSTAVCE

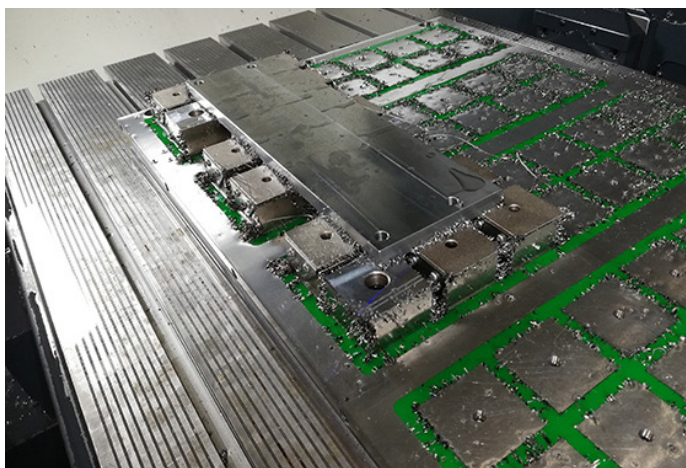
Kdy zvolit pevné pólové nástavce:

Pevné pólové nástavce umožňují volný přístup k obrobkům s dobrou rovinností při obrábění z pěti stran, případně při vrtání skrz obrobek. Dalším typickým využitím je určení roviny při použití pohyblivých nástavců v případě obrábění nepravidelných dílců.



Kdy zvolit pohyblivé pólové nástavce:

Pohyblivé pólové nástavce využijete k upnutí obrobků s nerovným povrchem, a to bez deformace a významné ztráty upínací síly. V jedné operaci tak můžete dílec obrábět z 5 stran. Pohyblivé pólové nástavce se mohou přizpůsobit tvaru obrobku, eliminují upínací napětí a umožňují vyvýšení obrobku nad upínací plochu.



Princip fungování pólových nástavců:

Pólové nástavce vyrovnávají případné nerovnosti upínaného obrobku, díky tomu je možné stabilně a pevně upnout i tvarově složitější kusy. Zároveň tím získáte volný přístup pro obrábění z 5 stran nebo vrtání skrz obrobek bez rizika poškození horní pólové desky magnetického upínače.

